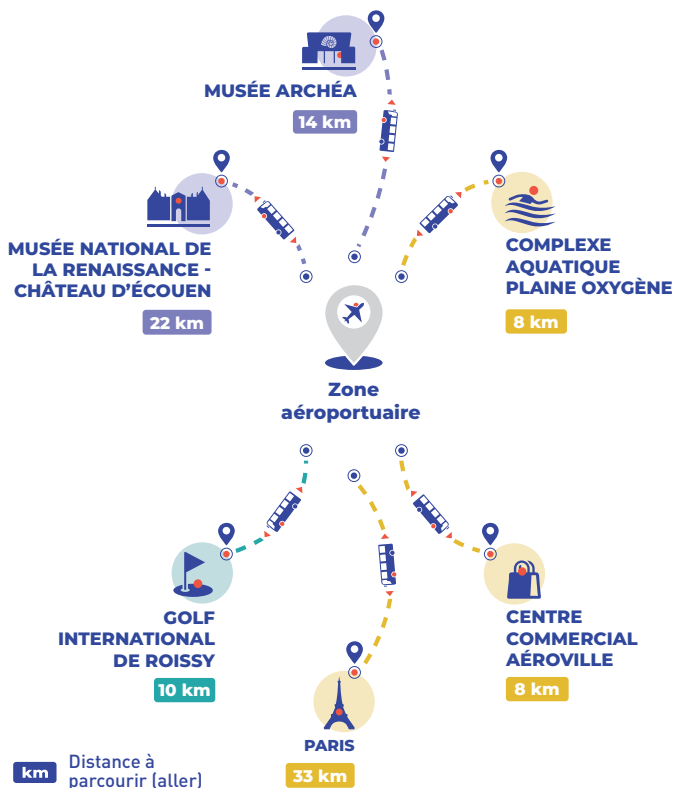


DÉCOUVREZ LE CITY TOUR GRAND ROISSY ESCALES

L'Office de Tourisme Grand Roissy vous propose 6 circuits de découverte des pépites du territoire du 4 juillet au 31 août 2022.



Les Tarifs

- Tarif des City Tours (sauf Paris) : 5 €/personne
Gratuit pour les moins de 18 ans
- Tarif Paris : 40 €/personne (- de 12 ans : 20 €/personne)

Une même personne peut réserver **5 places maximum**.

Comment réserver votre billet ?

- Sur internet : carte bancaire, via notre site internet (QR Code au dos)
- À l'Office de Tourisme à Roissy-en-France (6 Allée du Verger) ou Écouen (1 Place de l'Église) : carte bancaire, chèques vacances ou espèces
- À l'entrée du bus : carte bancaire, le jour de votre City Tour

INFOS PRATIQUES

► Peut-on prendre nos valises dans l'autobus ?

Vous ne pouvez prendre qu'un bagage à main et un bagage cabine. Déposez vos bagages à la consigne « Bagages du Monde » Terminal 2E Gare TGV-RER (face à l'hôtel Sheraton).

► Qui peut participer à un City Tour ?

Les City Tours Grand Roissy Escales sont ouverts à tous : adultes, seniors, jeunes, enfants en bas âge, personnes à mobilité réduite. Les moins de 18 ans doivent rester sous l'entière surveillance d'un adulte.

► Et mon avion ?

L'opérateur de bus prend toutes les dispositions pour respecter les horaires indiqués. Néanmoins, il appartient à chaque voyageur de vérifier qu'il dispose d'un temps suffisant pour faire les excursions, trajet compris. Aucun billet d'avion ne pourra être modifié ou remboursé.

EN SAVOIR PLUS

Pour obtenir plus d'informations ou réserver votre billet, flashez le QR-code ci-dessous



<https://www.grand-roissy-tourisme.com/city-tour-grand-roissy-escales/>

NOUS CONTACTER



Office de Tourisme Grand Roissy

office-tourisme@ville-roissy95.fr • 01 34 29 43 14
6 Allée du Verger, 95700 Roissy-en-France
www.grand-roissy-tourisme.com

Avec le soutien de

AIRFRANCE



Conception graphique : Marked/A
Crédits photos : Office de tourisme Grand Roissy - Adobe stock-Mapics



RÉSERVEZ VOTRE CITY TOUR
GRAND ROISSY ESCALES

ET DÉCOUVREZ LE TERRITOIRE



DES ESCALES À VIVRE INTENSÉMENT

Vous êtes en transit à l'aéroport Paris-CDG ou sur la zone hôtelière ? Découvrez les pépites du territoire autour de Roissy : culture, nature ou art de vivre, à vous de choisir ! L'Office de Tourisme Grand Roissy vous propose une sélection d'Escales pour des souvenirs inoubliables.

- ▶ Des « escales » 100 % faciles : une réservation simple ; des bus qui vous transportent à des horaires fixes et selon un circuit prédéfini.
- ▶ Des visites conçues pour profiter au mieux de chaque expérience : journée (Écouen), demi-journée ou soirée (Paris).
- ▶ Des tarifs attractifs, avec des entrées gratuites ou des réductions négociées auprès de nos partenaires.



Choisissez votre station de bus (selon votre lieu de départ)

Les bus GRAND ROISSY ESCALES desservent 6 stations : choisissez la station la plus proche sur le schéma ci-contre et consultez les jours et les horaires selon votre City Tour.

Comment se rendre à la station de bus 2 (terminaux 2E/2F) ?

Depuis le Terminal 2 : 2A/2C : aller au T2E niveau arrivées, porte 8 // 2B/2D : aller au T2F niveau arrivées, porte 8 // 2G : prendre la ligne de bus jusqu'au T2F niveau arrivées, porte 8.

Depuis le Terminal 3 : Aller au T2, prendre la CDGVaL, aller au T2F niveau arrivées, porte 8.



Durée sur place (pensez à ajouter le temps de trajet aller-retour)



Jours des City Tours (uniquement les jours fongés)

Choisissez votre City Tour



Musée national de la Renaissance - Château d'Écouen

Un joyau de la Renaissance édifié au XVI^e siècle : décors fastueux, collections du Musée national de la Renaissance, architecture aux accents de l'histoire de France, terrasses et parc.

L M Me J V S D



Entrée gratuite, visite libre des salles intérieures et du parc



Musée ARCHÉA

Un musée d'archéologie à l'architecture contemporaine, dans le centre historique de Louvres : témoignages d'une nécropole mérovingienne, objets de la Gaule de Clovis, ateliers de découverte du travail des archéologues...

L M Me J V S D



Entrée gratuite avec visite guidée



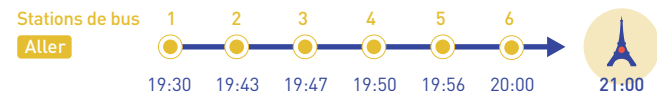
Paris

Une croisière magique sur l'un des fameux « bateaux parisiens » : pour découvrir les plus beaux monuments de Paris (illuminés au printemps, automne, hiver), à partir de la Seine.

L M Me J V S D



Croisière promenade gratuite



Centre commercial Aéroville

Un lieu de loisirs, détente et shopping : cinéma, escape game, jeux, restaurants, magasins... Idéal pour flâner et se détendre.

L M Me J V S D



Réductions dans certaines enseignes de loisirs



Stations de bus	1	2	3	4	5	6	Centre commercial Aéroville	Golf international de Roissy	Complexe aquatique Plaine Oxygène
Aller									
Mardi	10:30	10:43	10:47	10:50	10:56	11:00	11:08	11:17	11:39
	11:50	12:03	12:07	12:10	12:16	12:20	12:28	12:37	12:59
	13:15	13:28	13:32	13:35	13:41	13:45	13:53	14:02	14:24
Jeudi et Samedi	10:30	10:43	10:47	10:50	10:56	11:00	11:08	11:17	11:39
	12:00	12:13	12:17	12:20	12:26	12:30	12:38	12:47	13:09
Autres jours de la semaine	11:00	11:23	11:31	11:39	11:47	11:52	12:01	12:08	12:17
	12:30	12:53	13:01	13:09	13:17	13:22	13:31	13:38	13:47



Golf international de Roissy

Dans un écrin de nature : golf 18 trous, practice, club house avec terrasse et restaurant, plus de 6 km sentiers ouverts à tous.

L M Me J V S D



Boisson offerte à l'arrivée et -25 % sur les parcours de Golf* - Initiations gratuites**



Complexe aquatique Plaine Oxygène

Cinq espaces sous le signe de l'eau, inondés de lumière, au Mesnil-Amelot : espaces Aquatique, Océane avec une eau à 35°C, Restauration, Lubidoo pour les plus jeunes.

L M Me J V S D



-20% sur l'entrée*

Stations de bus	1	2	3	4	5	6	Centre commercial Aéroville	Golf international de Roissy	Complexe aquatique Plaine Oxygène
Aller									
Mardi	15:47	15:38	15:31	15:22	15:17	15:09	15:01	14:53	14:30
	17:17	17:08	17:01	16:52	16:47	16:39	16:31	16:23	16:00
	18:47	18:38	18:31	18:22	18:17	18:09	18:01	17:53	17:30
Jeudi et Samedi	16:17	16:08	16:01	15:52	15:47	15:39	15:31	15:23	15:00
	17:47	17:38	17:31	17:22	17:17	17:09	17:01	16:53	16:30
Autres jours de la semaine	17:17	17:08	17:01	16:52	16:47	16:39	16:31	16:23	16:00
	18:47	18:38	18:31	18:22	18:17	18:09	18:01	17:53	17:30

◀ HORAIRES ▶

Golf international de Roissy
 Centre commercial Aéroville
 Complexe aquatique Plaine Oxygène

*Détails des tarifs sur le site internet de l'Office de Tourisme Grand Roissy
 **de 14h à 16h le dimanche - limité à 8 places